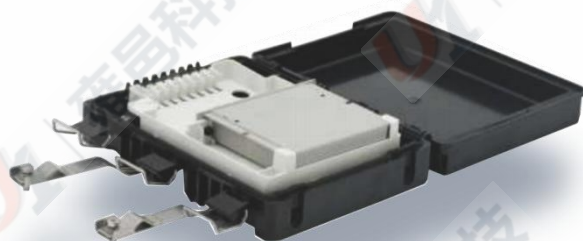


FOC-FTTH

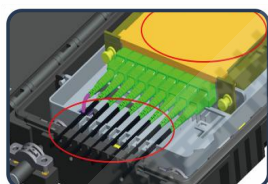
FOC-HM02-8 CIERRE HORIZONTAL



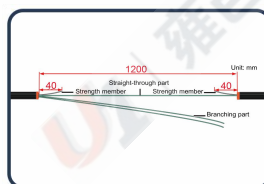
N ° de Modelo.	FOC-HM02-8
Dimensión (H x W x D)	170x250x60mm
Suscriptores	1pcs 1x8 PLC Splitter
Capacidad máxima de empalme	24
Número máximo de bandejas	1
Input/ Output Port	2(Φ11.0mm)/ 2(Φ11.0mm)
Radio de curvatura	≥30mm
Sellando	Mecánico



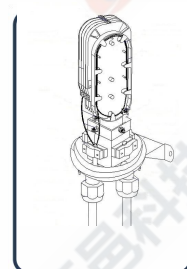
1 Abre fácilmente



1 Diseño de divisor modular.
2 cables planos: 2.0x3.0mm
3 cables redondos: 3,0 mm, 3,5 mm y 5,0 mm



1 No es necesario cortar el cable principal, sacar directamente la fibra del cable principal.



1 El cable se puede entrar directamente y cerrar el canal, no como el cierre tradicional.
2 Diseño de ruta de fibra perfecto para garantizar el radio de curvatura de las fibras.

SHENZHEN U1
TELECOMMUNICATIONS CO.,LTD

6th Floor, Building 1,
Changxing Hi-tech Industrial Park,
Shajing Street, Baoan District,
Shenzhen China 518104

CALL: +86 0755 - 2667 3886

Tel:+86 0755-2667 3886
Fax:+86 0755-2682 1069
Web: www.u1conec.com
E-mail: admin@u1conec.com