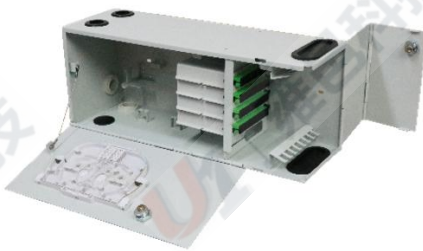


FAT-FTTH

FAT-BM02-32 Terminal de acceso de fibra divisor



N ° de Modelo.	FAT-BM02-32
Dimensión (H x W x D)	175x442x142mm
Suscriptores	4pcs 1x8 PLC Splitter
Capacidad máxima de empalme	12
Número máximo de bandejas	1
Radio de curvatura	≥30mm



1 Material de acero
2 Fuerte y hermosa
3 Puede usarse repetidamente



1 Los orificios de entrada y salida pueden ser compatibles con cables ópticos de diferentes tamaños



1 Integrado con empalmes de cables y varillas de gestión

SHENZHEN U1
TELECOMMUNICATIONS CO.,LTD

6th Floor, Building 1,
Changxing Hi-tech Industrial Park,
Shajing Street, Baoan District,
Shenzhen China 518104

CALL: +86 0755 - 2667 3886

Tel:+86 0755-2667 3886
Fax:+86 0755-2682 1069
Web: www.u1conec.com
E-mail: admin@u1conec.com