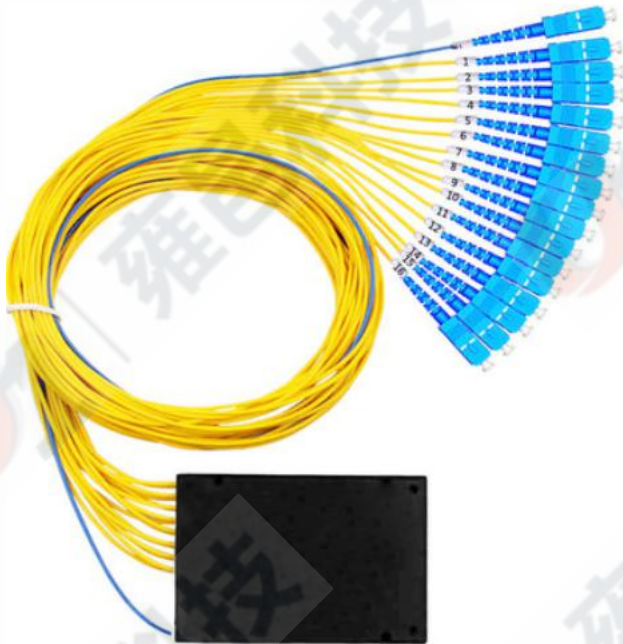


# SPL-FTTH

SPL-P01 Divisor de onda de luz plana



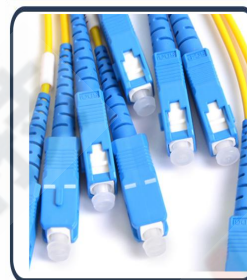
N ° de Modelo.	SPL-P01
Tipo	1x2/x4/x8/x16/x32/64
Longitud de onda operativa	1260 ~ 1650(nm)
Pérdida de retorno (dB)	UPC≥50 APC≥55
Conector	SC/FC/LC Optional
Longitud de la coleta (m)	1.0(±0.1) or Customer Specified
Fibra	G657A or customized
Color de la chaqueta de cola	Azul, negro o personalizado
Temperatura de funcionamiento	-40-85°C
Humedad	≤ 95%
Presión atmosférica	70-106Kpa



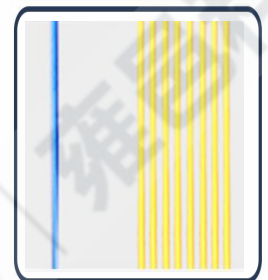
Puede cumplir con los requisitos de transmisión de diferentes longitudes de onda.



Puede distribuir la luz uniformemente a los clientes



Estructura compacta, se puede instalar directamente en la caja de cambio existente



Alambre de Kevlar importado, fuerte resistencia a la tracción

**SHENZHEN U1**  
TELECOMMUNICATIONS CO.,LTD

6th Floor, Building 1,  
Changxing Hi-tech Industrial Park,  
Shajing Street, Baoan District,  
Shenzhen China 518104

CALL: +86 0755 - 2667 3886

Tel:+86 0755-2667 3886  
Fax:+86 0755-2682 1069  
Web: www.u1conec.com  
E-mail: admin@u1conec.com